

16

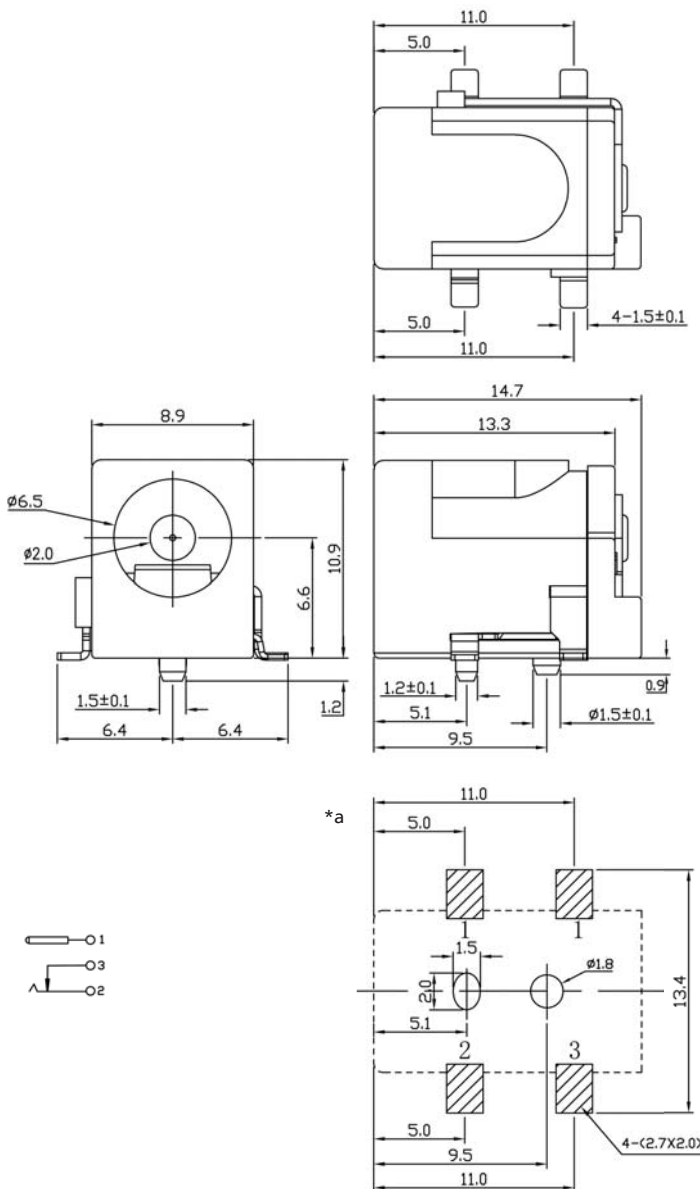
1613 28

Netzgeräte-Steckverbinder



Netzgeräte-Einbaukupplung, abgewinkelte Ausführung,
mit Öffner, für Leiterplatten, Surface-Mount-Technik
(SMT)

Status: Obsolet



Umgebungsbedingungen

Temperaturbereich -25 °C/+70 °C

Werkstoffe

Kontaktträger PA, V-0 nach UL94
Kontakt CuZn/CuSn, versilbert

Mechanische Daten

Durchmesser Öffnung 6,5 mm
Durchmesser Mittelstift 2,0 mm
Steckzyklen 5000
Steckkraft 2,94–29,4 N¹
Ziehkraft 2,94–29,4 N¹

¹ initialer Wert

Elektrische Daten (bei T_v 20 °C)

Durchgangswiderstand ≤ 30 mΩ
Bemessungsstrom 3,0 A
Bemessungsspannung 24 V DC
Bemessungsstoßspannung 500 V/60 s
Isolationswiderstand ≥ 100 MΩ

Zugehörige Produkte

Gegenstücke
 ☞ 1633 02 ☞ 1633 03 ☞ NES/J 21
 ☞ NES/J 21 W ☞ NES/J 210 ☞ XNES/J 210

*a Leiterplattenlayout, von der Bestückungsseite gesehen

16

1613 28

Bestellbezeichnung	Polzahl	VE (Stück)	MDQ (Stück)
1613 28 VP3	2	350	350

Verpackung:

auf Rolle (1613 28 VP3)